

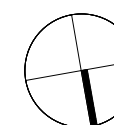
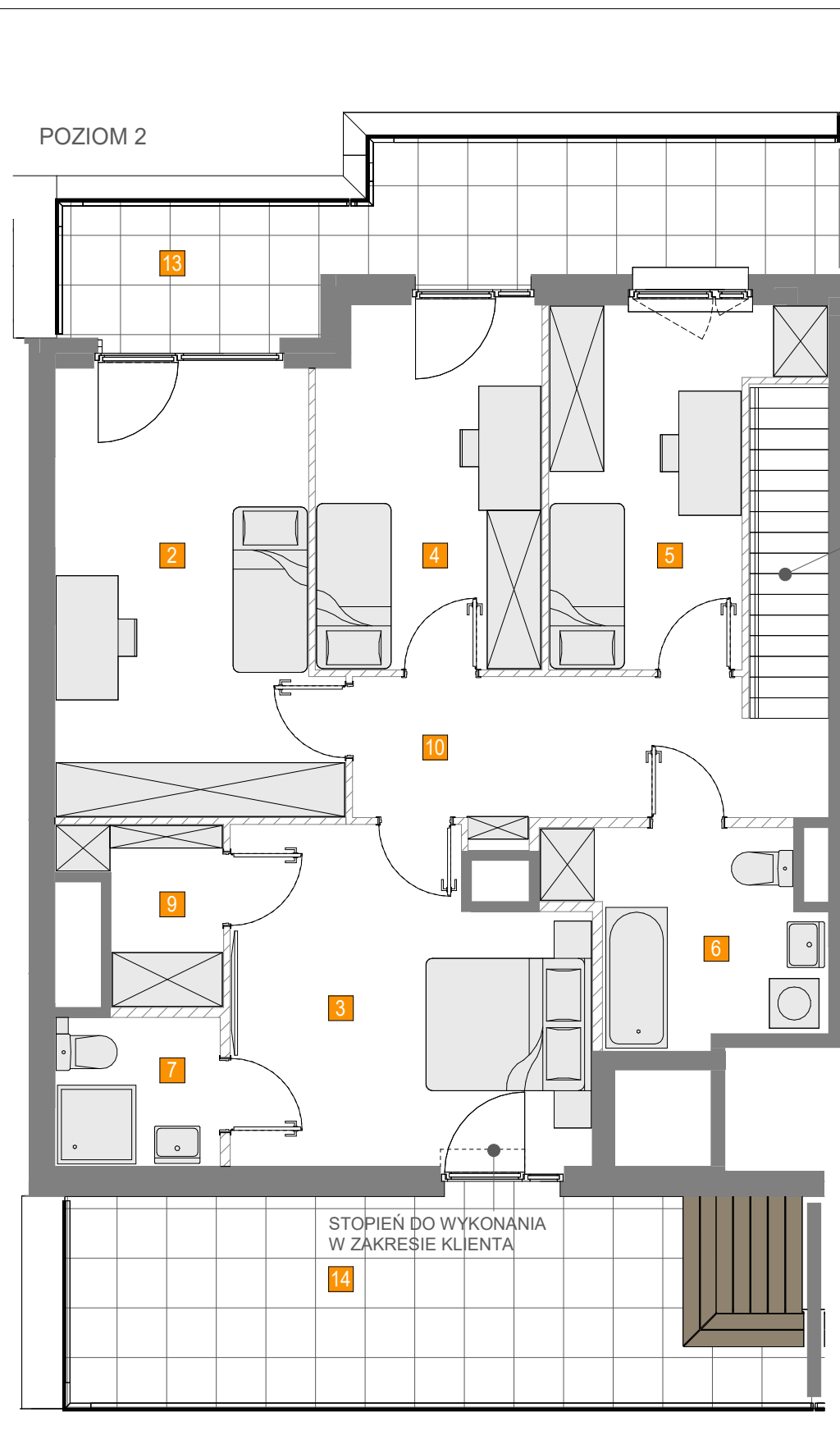
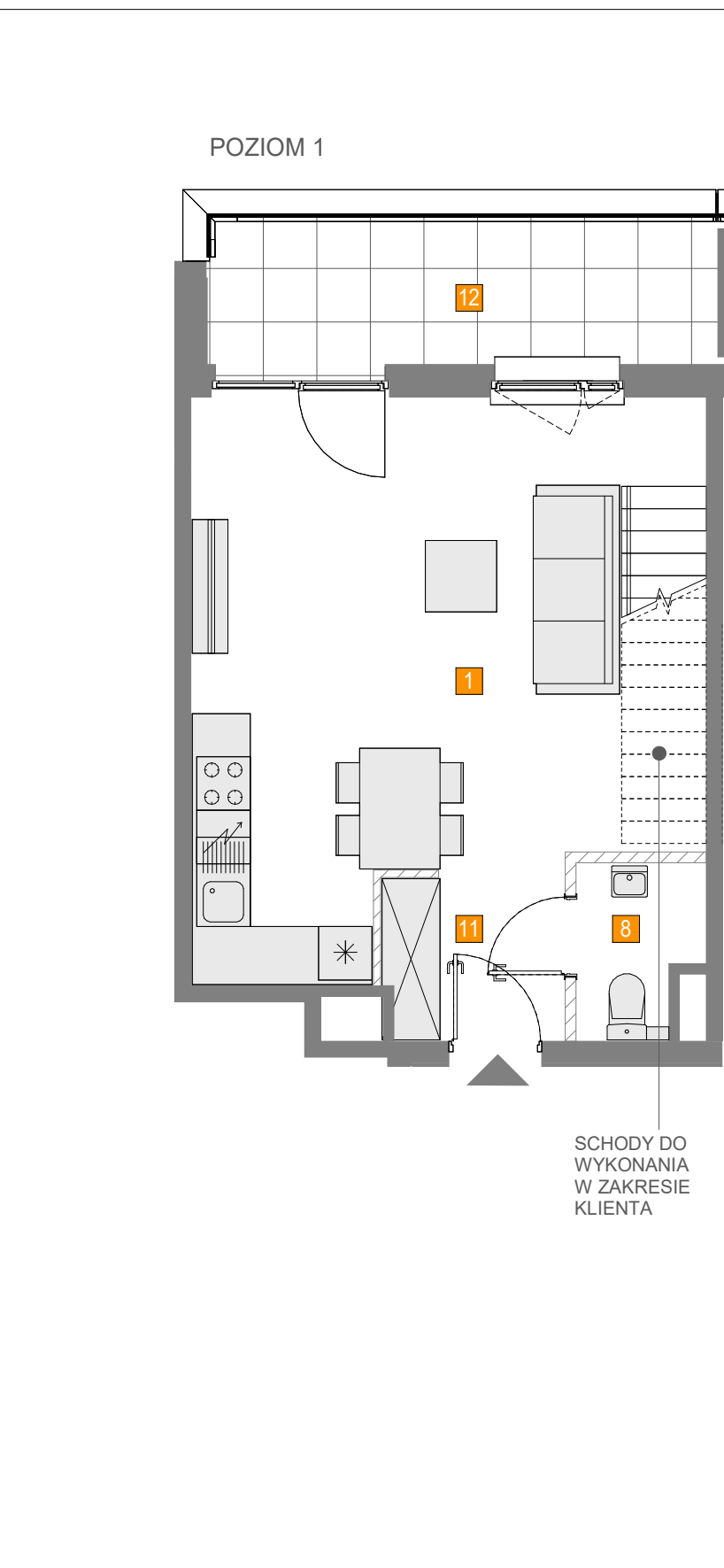
Budynek	E													
Nr klatki	1	2	3	4	5	6								
Piętro	P	1	2	3	4	5	6	7	8	9	10	11	12	13
Nr mieszkania							75							

ZESTAWIENIE POMIESZCZEŃ:

1	SALON Z ANEKSEM	28.84 m ²
2	POKÓJ	17.18 m ²
3	POKÓJ	16.00 m ²
4	POKÓJ	11.57 m ²
5	POKÓJ	11.02 m ²
6	ŁAZIENKA	7.16 m ²
7	ŁAZIENKA	3.49 m ²
8	WC	2.45 m ²
9	GARDEROBA	3.28 m ²
10	KORYTARZ	9.36 m ²
11	HOL	3.64 m ²

POWIERZCHNIA UŻYTKOWA: 113.99 m²

12	LOGGIA	9.12 m ²
13	LOGGIA	14.52 m ²
14	TARAS	20.89 m ²



SCHODY DO WYKONANIA W ZAKRESIE KLIENTA

SCHODY DO WYKONANIA W ZAKRESIE KLIENTA

STOPIEŃ DO WYKONANIA W ZAKRESIE KLIENTA

UWAGA!

- WYMIARY POMIESZCZEŃ, LOKALIZACJĘ PRZYBORÓW SANITARNYCH, ROZMIESZCZENIE PUNKTÓW INSTALACYJNYCH ITP. PODANO ZGODNIE Z PROJEKTEM BUDOWLANYM. MOGA WYSTĄPIĆ NIEWIELKIE RÓŻNICE WYMIARÓW I USYTUOWANIA ELEMENTÓW POWSTAŁE W TRAKCIE REALIZACJI PRAC BUDOWLANYCH. PODANE WYMIARY SĄ WYMIARAMI W ŚWIETLE PIONOWYCH PRZEGRÓD (ŚCIAN) W STANIE SUROWYM.
- POWIERZCHNIA UŻYTKOWA LOKALU JEST OKREŚLONA NA PODSTAWIE ROZPORZĄDZENIA MINISTRA ROZWOJU Z DN. 11.09.2020R. W SPRAWIE SZCZEGÓŁOWEGO ZAKRESU I FORMY PROJEKTU BUDOWLANEGO ORAZ ZGODNIE Z ZASADAMI ZAWARTYMI W POLSKIEJ NORMIE 9836: 2022-07, T.J.: POWIERZCHNIA UŻYTKOWA LOKALU JEST OBLICZANA W METRACH KWADRATOWYCH Z DOKŁADNOŚCIĄ DO DWÓCH MIEJSC PO PRZECINKU, DLA WYMIARÓW LOKALU W STANIE WYKOŃCZONYM, NA POZIOMIE PODŁOGI, NIE LICZĄC LISTEW PRZYPODŁOGOWYCH, PROGÓW ITP. DO POWIERZCHNI UŻYTKOWEJ LOKALU WLICZA SIĘ POWIERZCHNIĘ ELEMENTÓW NADAJĄCYCH SIĘ DO DEMONTAŻU (RURY, KANAŁY), NIE SĄ WLICZANE POWIERZCHNIE PRZEKROJU POZIOMEGO ŚCIANEK DZIAŁOWYCH, POWIERZCHNIE OTWORÓW NA DRZWI I OKNA ORAZ NISZE W ELEMENTACH ZAMYKAJĄCYCH.
- PRZEDSTAWIONA NA RZUCIE ARANŻACJA MA CHARAKTER PRZYKŁADOWY, UMEBLOWANIE NIE STANOWI WYPOSAŻENIA NABYWANEGO LOKALU.

SKALA: 0 100 200cm

ŚCIANKI DZIAŁOWE